



# C-702-C

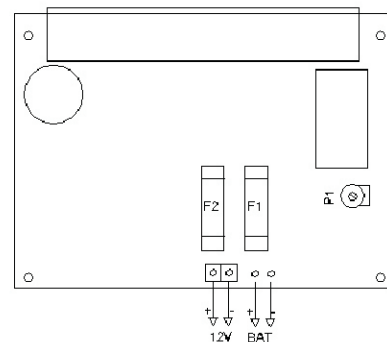
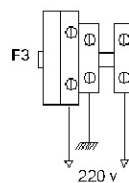
Fuente de Alimentación conmutada  
13.8V 3A

## CARACTERISTICAS

- Fuente de alimentación conmutada 12 V 3 A.
- Regulable en el intervalo de 11 a 15 V.
- Regulada de fábrica a 13.8 V
- Fuente de alimentación cortocircuitable.
- Protección de fusible de red de 1 A.
- Protección de fusible de 12v 3A
- Protección de fusible de batería de 4A.
- Indicador externo de presencia de red (led verde)
- Indicador externo de carga de batería (led rojo).
- Caja metálica de chapa de 1.5 mm pintada en gris epoxy.
- Dimensiones de la caja: 300x250x105 mm.(1 baterías)



**C-702-C**  
FUENTE DE ALIMENTACION 12V 3A



- F3: Fusible de Red 1 Amperios.  
F2: Fusible de Alim. 12V 4 Amperios.  
F1: Fusible de batería 6 A .  
P1: Potenciómetro ajuste Tensión.